

PROJEKT KONCEPCYJNY

OBIEKT	BUDYNEK KOTŁOWNI
INWESTOR	Przedsiębiorstwo Energetyki Ciepłej Sp. zo.o. ul. Gen. K. Sosnowskiego 16; 05-300 Mińsk Maz.
ADRES OBIEKTU	Mińsk Mazowiecki; ul. Armii Ludowej 10
BRANŻA	ARCHITEKTURA
ZAKRES OPRACOWANIA	Projekt koncepcyjny kolorystyki elewacji

PROJEKTANT	mgr inż. arch. MAREK BULAK	Gp 7342/171/158/91	
OPRACOWANIE	PIOTR BULAK		

ZAWARTOŚĆ OPRACOWANIA

OPIS:

- 1.ELEWACJA WSCHODNIA wariant 1
- 2.ELEWACJA WSCHODNIA wariant 2
- 3.ELEWACJA POŁUDNIOWA
- 4.ELEWACJA ZACHODNIA
- 5.ELEWACJA PÓŁNOCNA
- 6.WIZUALIZACJE
- 7.WIZUALIZACJE
- 8.WIZUALIZACJE
- 9.WIZUALIZACJE
- 10.WYMIAROWANIE GRAFIKI
- 11.WYMIAROWANIE GRAFIKI
- 12.WYMIAROWANIE GRAFIKI

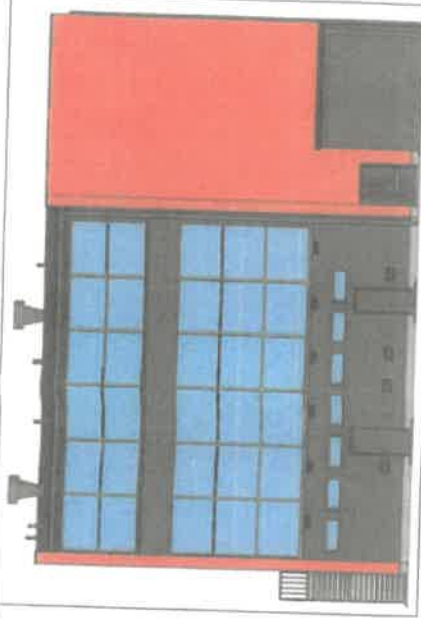
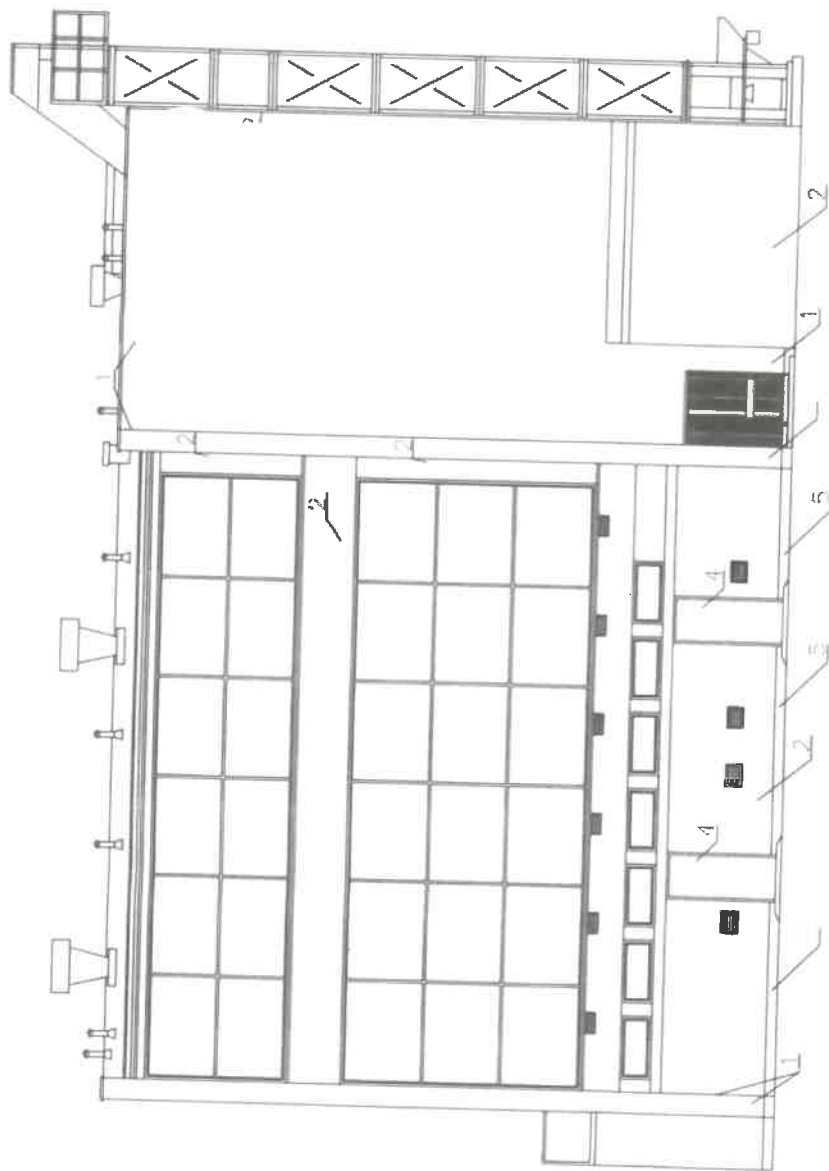
OPIS TECHNICZNY DO PROJEKTU KOLORYSTYKI:

STAN ISTNIEJĄCY

Elewacje budynku istniejącego wykonane są obecnie z cegły silikatowej spoinowanej oraz w części tynkowane. Inwestor wymienił wcześniej stolarkę okienną stosując profile aluminiowe w kolorze żółtym. Na elewacji zamontowane są urządzenia i konstrukcje wykonane ze stali. Powierzchnia budynku jest zanieczyszczona pyłem węglowym.

OPIS DO PROJEKTU

1. TEMAT:
 - kolorystyka elewacji
 - propozycja nowego logo dla Przedsiębiorstwa
2. PRZYJĘTE ROZWIĄZANIA:
 - zaproponowano kolory odnoszące się do charakteru działalności firmy
 - uwzględniono możliwość intensywnego zanieczyszczenia powierzchni elewacji pyłem węglowym
 - odniesiono się do żółtego koloru wymienionych okien
3. KOLORYSTYKA
 - kolor wiodący – pomarańczowy
 - kolor uzupełniający – ciemno-szary
 - warianty kolorystyczne
 - wariant 1 o kolorach ostrzejszych, wyrazistych, które stracą ją w krótkim czasie po zapyleniu zanieczyszczeniami
 - wariant 2 – stonowany o tych samych barwach
 - warianty graficzne
 - wariant 1 – z grafiką schodową – zagospodarowujący dużą powierzchnię elewacji wątkiem istniejących na niej schodów i drzwi stalowych
 - wariant 2 – duże logo firmy (nowe lub obecnie używane)
 - elementy stalowe – kolor grafitowy
 - elementy zagospodarowania terenu (np. zasieki na opał) – kolor szary jak na elewacji
4. MATERIAŁY:
 - należy stosować tynki cienkowarstwowe lub farby o najwyższej jakości
 - preferowane są rozwiązania oparte na farbach silikonowych, lub krzemianowych
 - nie ma konieczności tynkowania, czy docieplania elewacji z cegły silikatowej, wystarczające jest jej naprawienie, oczyszczenie i pomalowanie



Wzrostki w korytarzu 700 (wzrostki w korytarzu)
 Planowana wysokość: 9000
 1- Grzechotki (1000x1000)
 2- Słupki (1000x1000)
 3- Słupki (1000x1000)
 4- Słupki (1000x1000)
 5- Słupki (1000x1000)

Wzrostki w korytarzu 700 (wzrostki w korytarzu)
 Planowana wysokość: 9000 (wzrostki w korytarzu)
 1- Grzechotki (1000x1000) (wzrostki w korytarzu)
 2- Słupki (1000x1000) (wzrostki w korytarzu)
 3- Słupki (1000x1000) (wzrostki w korytarzu)
 4- Słupki (1000x1000) (wzrostki w korytarzu)
 5- Słupki (1000x1000) (wzrostki w korytarzu)

ELEWACJA PÓŁNOCNA 1:100

BULAK PROJEKT

M A R E K B U L A K

ul. SIEDLCE, ul. Brzaska 134, tel./fax: 25) 644 62 79 www.bulakprojekt.pl

PROJEKT KONCEPCJI BUDOWY BUDYNKU

PROJEKTANT: arch. Marek Bulak

ul. Armii Ludowej 10 w Warszawie

UPR. GP 7342/71/158/91

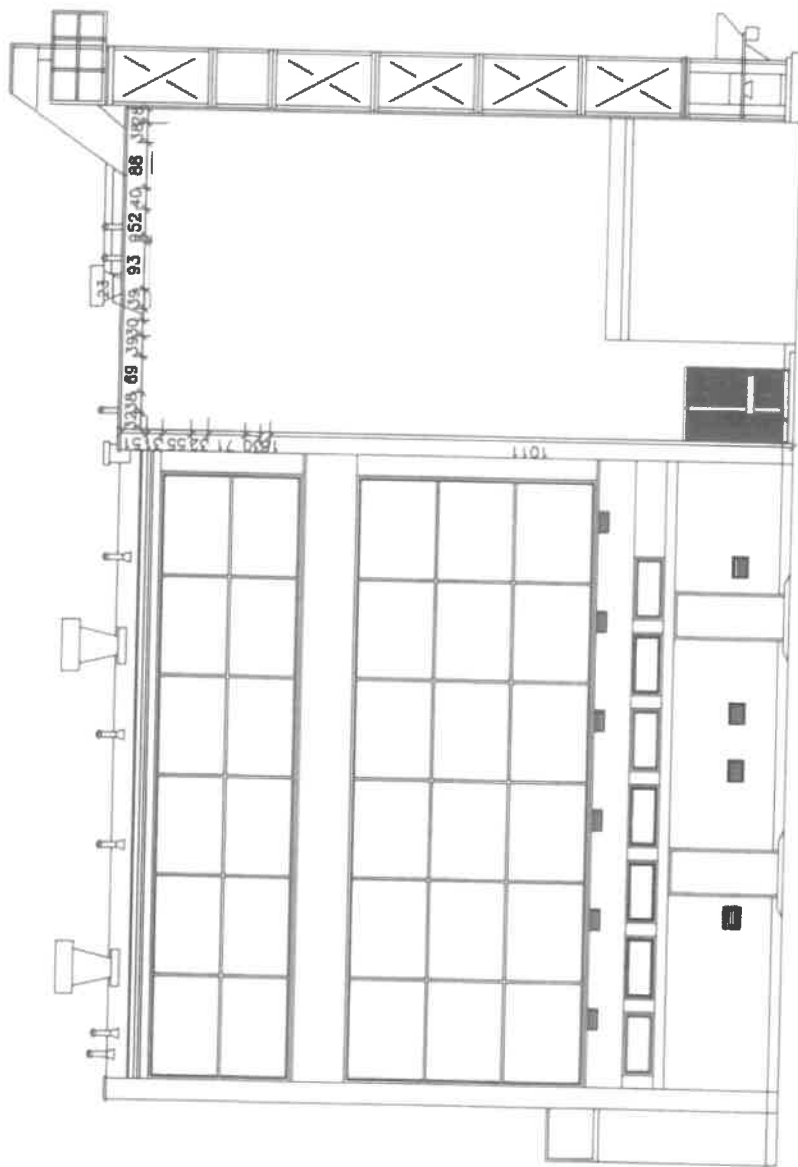
TEMAT: ELEWACJA PÓŁNOCNA

1:100

IMPIEKTANT: Piotr Bulak

DATA: 11

SKALA: 1:1



ELEWACJA PÓŁNOCNA 1:100

BULAK PROJEKT

M A R E K B U L A K

00-110 SIEDLCE, ul. Brzeźnika 134, tel./fax. (25) 644 62 79, www.bulakprojekt.pl

MAJSTER / ADDRESS: arch. Marek Bulak, ul. Mickiewicza 10, 00-110 SIEDLCE

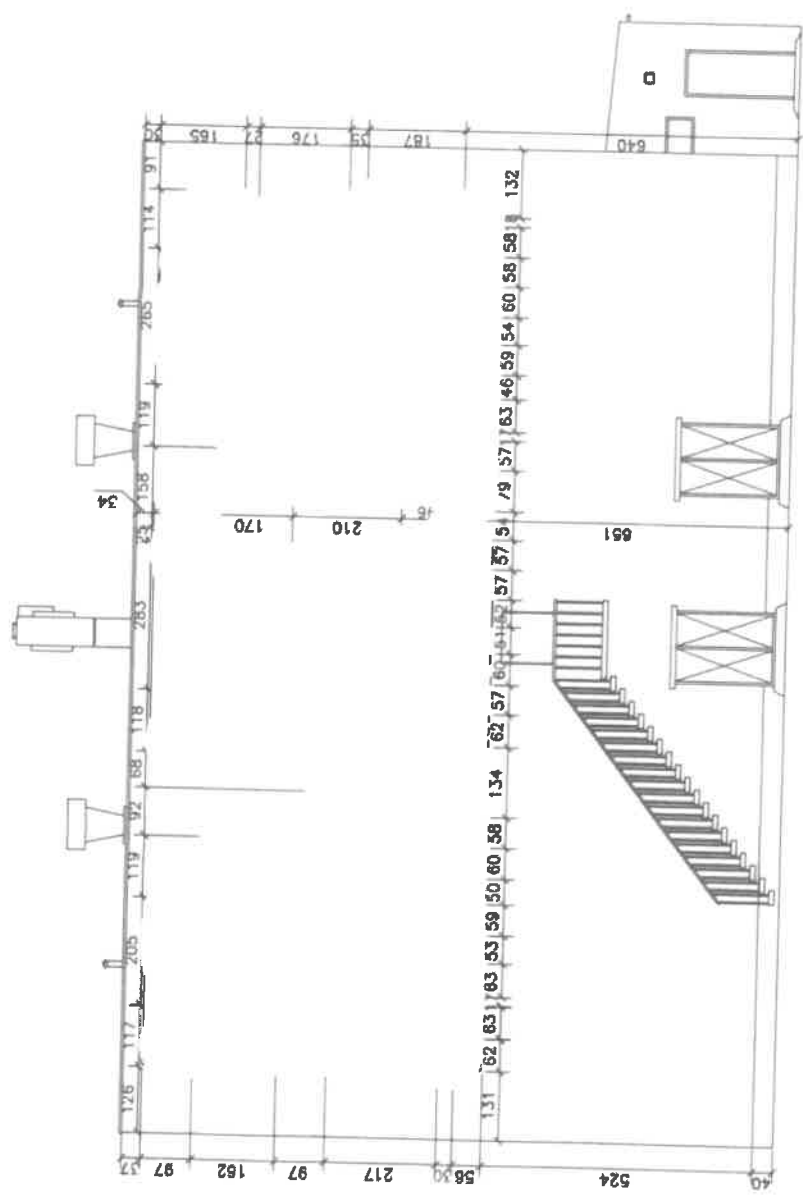
PROJEKT / ARCHITECTURE: ul. Mickiewicza 10, 00-110 SIEDLCE

PROJEKTANT: ul. Mickiewicza 10, 00-110 SIEDLCE

TEMAT: ELEWACJA PÓŁNOCNA

1:100 Opracował: Piotr Bulak

11
str.



ELEWACJA WSCHODNIA(Wariant I) 1:100

BULAK PROJEKT

M A R E K B U L A K

08-110 SEDLCE, ul. Brzeczka 134 tel./fax: 25 644 62 79 www.bulakproj.pl

NAZWA I ADRES: **PROJEKT WIZYJNY ELEWACJI BUDYNKU**
ul. Armii Ludowej 10 w Mieście Mławie

PROJEKTOWAŁ: **Michał Bulak**
ul. GP 75-0277176887

TEMAT: **ELEWACJA WSCHODNIA**

skala: 1:100

data: 11

strona: 11

